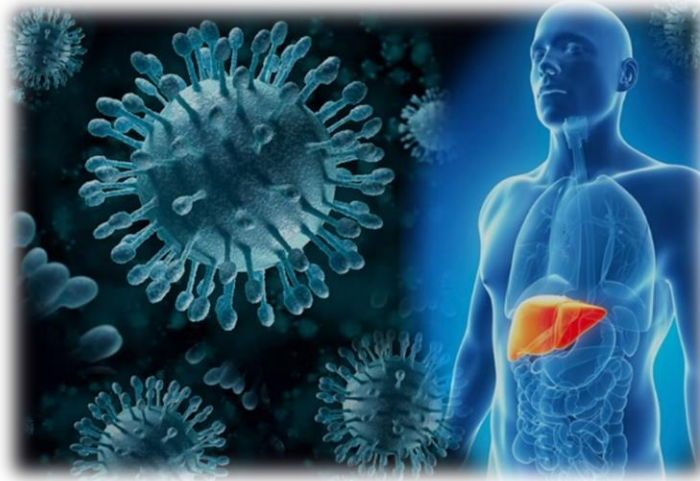




РЕПУБЛИКА БЪЛГАРИЯ
МИНИСТЕРСТВО НА ЗДРАВЕОПАЗВАНЕТО
РЕГИОНАЛНА ЗДРАВНА ИНСПЕКЦИЯ – СОФИЙСКА ОБЛАСТ

гр. София, 1431, бул. Акад. Иван Гешов № 15
тел. 02/807 87 00; факс: 02/807 87 10

e-mail: rzi_so@rzi-sfo.bg
www.rzi-sfo.bg



28 ЮЛИ - СВЕТОВЕН ДЕН ЗА БОРБА С ХЕПАТИТА

На 28 юли се отбелязва Световният ден за борба с хепатита. През 2024 г. мотото на Световната здравна организация е **„ВРЕМЕ ЗА ДЕЙСТВИЕ“**.

Като хепатит се означава всяко възпаление на черния дроб, в резултат от различни причини. Хепатитите се разделят на две основни групи: инфекциозни хепатити – причиняват се от вируси, бактерии, гъбички; неинфекциозни хепатити – причината за възникването им е неинфекциозна: автоимунни хепатити, токсични хепатити (алкохолни, лекарствено-индуцирани), хепатити при метаболитни заболявания.

ИНФЕКЦИОЗНИ ХЕПАТИТИ

От инфекциозните хепатити особено важно значение имат вирусните хепатити. Те се причиняват от: хепатитен вирус А (HAV); хепатитен вирус В (HBV); хепатитен вирус С (HCV); хепатитен вирус D (HDV); хепатитен вирус Е (HEV).

Основен механизъм на заразяване с HAV и HEV е *фекално-оралният*. Заразяването става при консумация на заразени с вирусни частици вода и храна. Хепатит А и Е се наблюдава в райони с лоши санитарни условия, липсваща канализационна система, сред хора с лоши хигиенни навици и живеещи при неблагоприятни битови условия. Има ефикасна ваксина срещу хепатит А, лицензирана и в България. Разработена е ваксина срещу хепатит Е, която е лицензирана единствено в Китай.

Острият **хепатит А** е ендемичен за райони на Азия, Африка, Среден изток. Най-често боледуващите са деца. Заболелите възрастни в тези райони са предимно неваксинирани лица, пътуващи от други страни.

Хепатит Е се предава по фекално-орален механизъм чрез заражена вода в ендемичните региони в Азия, Африка, Мексико, Индия, а в индустриалните страни чрез недобре термично обработено месо и месни продукти.

Хепатити В, С и D се предават предимно парентерално и по полов път. Заразяване с тях може да стане при: кръвопреливане; преливане на биопродукти – напр. човешка плазма; трансплантация на органи от заразен донор; венозни и дентални манипулации; употреба на венозни наркотици, приложени чрез общи игли; татуиране и поставяне на пиърсинг; честа смяна на сексуални контакти; от майка на новородено.

НЕИНФЕКЦИОЗНИ ХЕПАТИТИ

В тази група се включват автоимунните хепатити, токсичните хепатити и хепатити при метаболитни заболявания. При токсичните хепатити чернодробното възпаление възниква като реакция към определени вещества, постъпили в организма – алкохол, лекарства, хранителни добавки и други. Токсичният хепатит може да се развие за часове или дни след постъпването на токсините в организма или след продължителен период на системно излагане на организма.

Някои от токсичните субстанции, които може да доведат до токсичен хепатит включват: алкохол, лекарства, някои антибиотици; антигъбични средства; липидопонижаващи, някои антивирусни препарати, орални контрацептиви, анаболни стероиди и много други; растителни продукти и добавки; индустриални химикали.

КАКВИ СА СИМПТОМИТЕ И ПРИЗНАЦИТЕ ПРИ ХЕПАТИТ?

Клиничното протичане на хепатита преминава през няколко периода с наличие на различни симптоми и признаци: Сърбеж на кожата; Чувство за отпадналост; Помътняване на урина; Остра болка в черния дроб; Изпражнения с цвят на глина; Болезненост на ставите; Тъмна урина; Увеличен черен дроб; Умора; Повишена телесна температура.

В КОИ СЛУЧАИ СЕ ПРАВЯТ ТЕСТОВЕ ЗА ХЕПАТИТ?

- За да се установи дали причината за нарушената функция на черния дроб се дължи на хепатитна инфекция;
- Като скрининг при хора, попадащи в рискови групи – здравни работници, наркозависими;
- Проверка за наличие на имунитет след проведена имунизация;
- Изследване на потенциални донори на кръв и органи;
- Проследяване ефекта от антивирусното лечение;
- Изследване за носителство след контакт с болни от хепатит.

БЕЗПЛАТНО ИЗСЛЕДВАНЕ ЗА ХЕПАТИТ В И С ЩЕ СЕ ПРОВЕЖДА В:

- **ЛАБОРАТОРИЯ НА РЗИ – СОФИЙСКА ОБЛАСТ НА АДРЕС: СОФИЯ, БУЛ. АКАД. ИВАН ГЕШОВ 15, НА 31.07. И 01.08. 2024 г. ОТ 10 ДО 12 Ч.;**
- **КЛИНИЧНА ЛАБОРАТОРИЯ НА МБАЛ САМОКОВ – НА 01. и 02. 08. 2024 г. ОТ 14,30 ДО 16,30 Ч.;**
- **КЛИНИЧНА ЛАБОРАТОРИЯ НА МБАЛ СВОГЕ – НА 30. и 31. 07. 2024 г. ОТ 10 ДО 12 Ч.**

РЗИ – Софийска област
Дирекция „Обществено здраве“
Отдел “Профилактика на болестите и промоция на здравето”